

**Фонд оценочных средств по учебному предмету  
«Изобразительное искусство»**

**1 класс  
Тест № 1.**

## «Ты учишься изображать»

### 1. Выбери цвета радуги.

- а) красный, оранжевый, желтый, зеленый, синий, голубой, фиолетовый
- б) фиолетовый, оранжевый, желтый, зеленый, синий, голубой, красный
- в) красный, оранжевый, желтый, зеленый, голубой, синий, фиолетовый

### 2. Какая группа цветов основная?

- а) синий, оранжевый, бежевый
- б) синий, красный, жёлтый
- д) оранжевый, фиолетовый, голубой

### 3. Выбери и подчеркни материалы, которыми работает художник:

- а) пила, молоток, лопата
- б) краски, карандаши, мелки.

### 4. Подчеркни правильный ответ

- а) Красный + синий = (оранжевый, фиолетовый)
- б) Синий + жёлтый = (зеленый, фиолетовый)
- в) Красный + жёлтый = (оранжевый, синий)

### 5. Какой цвет является тёплым:

- а) серый
- б) фиолетовый
- в) жёлтый

### 6. В городецкой росписи часто изображают:

- а) коней и птиц
- б) коз и коров
- в) кошек и собак
- г) жуков и бабочек

## Тест № 2.

### «Ты украшаешь».

#### 1. Какие цвета являются основными:

- а) Синий, зеленый, желтый
- б) Красный, синий, желтый.
- а) Зеленый, красный, синий.

#### 2. Какими бывают цвета:

- а) Холодными
- б) Жесткими
- в) Тяжелыми

#### 3. Какие инструменты использует художник в работе:

- а) Линейку, циркуль, калькулятор, ножницы
- б) Карандаши, кисти, палитру
- в) Молоток, пилу, гвозди

#### 4. Выбери цвета радуги.

- а) Красный, оранжевый, желтый, зеленый, коричневый, голубой, фиолетовый
- б) Фиолетовый, розовый, желтый, зеленый, синий, голубой, красный
- в) Красный, оранжевый, желтый, зеленый, голубой, синий, фиолетовый

**5. Какой цвет является тёплым:**

- а) Серый
- б) Желтый
- в) Фиолетовый

**6. Из сочетания каких цветов получится зеленый:**

- а) Желтый + красный
- б) Синий + желтый
- в) Синий + красный

**7. Какие бывают краски?**

- а) Акварельные
- б) Карандашные
- в) Гуашевые
- г) Мелковые

**8. Смешением каких цветов можно получить коричневый:**

- а) Красный и синий
- б) Зеленый и синий
- в) Красный и зеленый

**Тест № 3.**  
**«Ты строишь».**

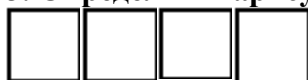
**1. К какой группе относится зеленый цвет?**

- А. К тёплой.
- Б. К холодной
- В. Может относиться и к теплым и к холодным цветам

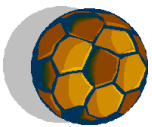
**2. Вспомни осенние пейзажи. К какой группе цветов можно отнести цвета этого пейзажа:**

- А. Холодные
- Б. Теплые
- В. Нейтральные

**3. Определи и нарисуй геометрическую форму предмета.**



1



2



3



4



**4. Выберите три верных ответа из предложенных и запишите цифры, под которыми они указаны в порядке возрастания.**

Выбери инструменты для аппликации:

Бумага  
Лампочка  
Вода  
Клей  
Ножницы

**5. Установи соответствие между термином и картинкой. Для этого к каждому элементу первого столбца подбери позицию из второго столбца.**



1. Живопись
2. Мозаика
3. Скульптура

А  
Б  
В

**6. Как называется профессия человека, который проектирует и создает для нас дома?**

#### Тест № 4.

«Изображение, украшение, постройка-всегда помогают друг другу»

**1. Произведение искусства, выполненное красками, называется**

- а) рисунок
- б) живопись
- в) портрет

**2. Работа, выполненная карандашом, углём, тушью называется**

- а) портрет
- б) рисунок
- в) живопись

**3. Как называется зеркальное расположение частей (слева и справа) относительно середины?**

- а) симметрия
- б) точка
- в) линия

**4. Изображение фигуры человека или группы людей называется**

- а) портрет
- б) пейзаж
- в) рисунок

**5. Художник А. Саврасов написал картину**



- а) «Грачи прилетели»
- б) «Осень»
- в) «Зима»

**6. Картина, изображающая природу, называется**

- а) живопись
- б) рисунок
- в) пейзаж

**7. Определите три основных цвета в красках –**

- а) зеленый, синий, красный
- б) зеленый, белый, красный
- в) зеленый, белый, синий

**8. Человек, создающий произведения искусства –**

- а) художник
- б) учитель
- в) продавец

**9. Выбери и подчеркни материалы, которыми работает художник:**

- а) лопата, удочка, грабли
- б) краски, карандаши, мелки

**10. Небольшой кусок бумаги, стекла, картона на котором смешиваются краски во время работы –**

- а) палитра
- б) мольберт
- в) этюдник

**11. Определи и нарисуй геометрическую форму предмета.**



**12. Рассмотрите репродукцию картины И. Репина «Стрекоза». Расскажи, что изобразил художник, какие чувства у тебя вызывает это**



**произведение. Выбери и подчеркни нужное.**

На картине изображена девочка. Она сидит на (заборе, стуле, кресле), её освещает (летнее теплое солнце, зимнее холодное солнце) Вокруг природа и много света, девочке (плохо, хорошо). Картина вызывает чувство (радости, грусти, тревоги), потому что художник использовал (светлые, темные) краски.

**2 класс**

**Тест № 1.**

**«Как и чем работает художник».**

**1. Назови инструменты художника.**

- а) кисточка
- б) карандаш
- в) резинка
- г) матрешка
- д) бабочка

**2. В каком порядке выполняется аппликация?**

- а) вырезать
- б) разметить детали
- в) приклеить

**3. Выбери инструменты для работы с бумагой**

- а) ножницы
- б) игла
- в) карандаш
- г) нитки
- д) линейка

**4. Как называются рисунки в детской книжке?**

- а) красочные
- б) яркие
- в) иллюстрации
- г) картинки

**5. Выбери инструменты для работы с пластилином**

- а) стеки
- б) нитки
- в) тряпочки
- г) посуда с водой

д) подкладная доска

### Тест № 2.

#### «Реальность и фантазия».

#### 1. Краски, которые, как и акварель разводят водой

- а) гуашь
- б) акварель
- в) масляные краски

#### 2. Материал и одновременно инструмент для рисования в виде тонкой палочки из графита

- а) уголь
- б) карандаш
- в) мелки

#### 3. Узор, повторяющийся много раз- это...

- а) ритм
- б) украшение
- в) орнамент

#### 4. Какая группа цветов основная?

- а) синий, оранжевый, бежевый
- б) синий, красный, жёлтый
- в) оранжевый, фиолетовый, голубой

#### 5. Кто учит и вдохновляет трех братьев-мастеров.

- а) природа
- б) папа
- в) животное

### Тест № 3.

#### «О чем говорит искусство»

#### 1. Какие краски, цвета называют теплыми, а какие – холодными? (Укажи стрелками)

тёплые холодные

красный жёлтый голубой оранжевый синий фиолетовый зелёный

#### 2. Какие жанры живописи ты знаешь? \_\_\_\_\_

\_\_\_\_\_

\_\_\_\_\_

**3. Натюрморт – это...**

- а) изображение какой-либо местности, картин природы
- б) изображение человека или группы людей
- в) изображение предметов обихода, цветов, плодов

**4. Как называется картина или узор из цветного стекла?**

- а) мозаика
- б) витраж
- в) коллаж
- г) аппликация

**5. Очертание, контур внешней формы предмета – это...**

- а) композиция
- б) силуэт
- в) тень

**6. Кто такой живописец?**

- а) художник
- б) человек, умеющий писать
- в) писатель, пишущий живые и веселые рассказы
- г) очень быстро и много рисующий человек

**7. Украшение, узор и сочетание геометрических растительных и животных элементов, ритмически повторяющихся, - это:**

- а) узор
- б) картина
- в) орнамент

**8. К какому жанру относится изображение птиц и животных?**

- а) пейзаж
- б) натюрморт
- в) анималистический

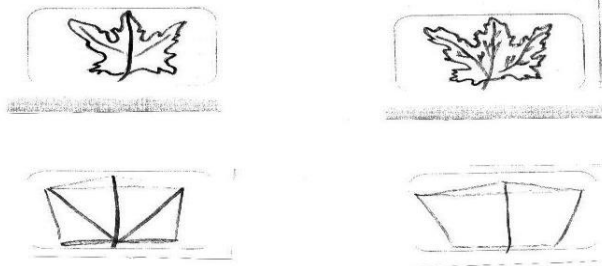
**9. Соедини карточки с элементами узоров народных промыслов и их названия:**

**ХОХЛОМА ГЖЕЛЬ ГОРОДЕЦ ДЫМКА**





10. Расставьте цифры от 1 до 4, определив последовательность рисования кленового листа:



11. Художники-анималисты изображают на картинах:

- а) природу
- б) портреты людей
- в) животных
- г) сказочные сюжеты

12. Назовите знаменитых художников-сказочников.

---

---

---

13. Соедини фамилии художников и названия их картин:

И.И. Шишкин «Золотая осень»

В.М. Васнецов «Корабельная роща»

И.И. Левитан «Богатыри»

14. Рассмотрите репродукцию картины И. И. Левитана «Золотая осень». Вставь пропущенное слово или словосочетание.



Левитан «Золотая осень»

Картина вызывает настроение \_\_\_\_\_ (умиротворенное, спокойное; грустное, печальное), потому что художник изобразил \_\_\_\_\_ (осень, весну) которая окрасила природу в свои \_\_\_\_\_ (осенние, весенние) цвета \_\_\_\_\_ (желтый, золотистый, оранжевый; голубой, фиолетовый, зеленый). Они

такие \_\_\_\_\_ (яркие, темные), что сначала, кажется: вся картина написана

разными тонами \_\_\_\_\_ (желтого, голубого) цвета.  
Это \_\_\_\_\_ (золотая, холодная) осень. Она очаровывает своей красотой.

## 4 класс

### Тест № 1.

#### «Истоки родного искусства»

##### 1. Что такое пейзаж?

- а) изображение животных
- б) изображение природы
- в) изображение человека
- г) изображение цветов

##### 2. Какие бывают пейзажи?

- а) морские
- б) деревенские
- в) лесные
- г) музыкальные

##### 3. Из чего строили дома в старину?

- а) из глины
- б) соломы
- в) из дерева
- г) из кирпича

##### 4. Что стояло на самом видном месте в деревне?

- а) изба
- б) амбар
- в) церковь
- г) баня

##### 5. От какого слова произошло слово «город»?

- а) огород
- б) городить
- в) отгораживаться
- г) горожане

##### 6. Где строили древние города?

- а) на высоких холмах
- б) в глухих лесах
- в) в широком поле
- г) на островах

##### 7. Какая страна называется «Страной восходящего солнца»?

- а) Китай

- б) Индия
- в) Россия
- г) Япония

**8. Как называется Японский храм?**

- а) собор
- б) церковь
- в) пагода
- г) минарет

**9. Отметь названия жилищ народов Севера.**

- а) иглу
- б) хата
- в) яранга
- г) дом
- д) чум
- е) изба

**10. Отметь черты присущие готическому собору:**

- а) высота
- б) полумрак
- в) витраж
- г) арки

**11. Какая великая тема объединяет художников всех времен и народов?**

- а) материнство
- б) отцовство
- в) природа

**12. Когда к человеку приходит мудрость души?**

- а) в детстве
- б) в юношестве
- в) в старости

**13. В чём заключается самая высокая цель искусства?**

- а) помочь людям понять друг друга, почувствовать чужие радости и страдания
- б) передать красоту природы во всё её многообразии
- в) показать историю разных народов

**14. Какие цвета бывают в картинах, на которых изображены праздники?**

- а) холодные
- б) красочные

**15. Вспомни знакомые тебе народные праздники:**

---

**Тест № 2.**

**«Древние города нашей земли»**

**1. Соотнесите термины и их понятия.**

Запишите в таблице ответа под цифрой термина букву его определения

1. Рельеф

2. Пропорции

3. Ритм

а) Определенные соотношения частей единого целого между собой и с целым.

б) Порядок чередования элементов; необходимое средство построения образа для всех произведений искусства.

в) Частично выступающие из плоскости скульптурные изображения.

**2. Рассмотрите картину уральского художника А. Пастухова «Озеро Кисегач» и определите, какие цвета преобладает в ней - тёплые или холодные.**

---

**3. В основе любой, созданной природой или руками человека формы лежат элементарные геометрические фигуры или тела. Укажите стрелочкой какую форму положил автор в основу своего произведения.**

1. Гравюра на стали - Златоуст «Земля уральская»

2. К. Малевич «Черный квадрат»

3. Памятник «Первая палатка» - Магнитогорск, Автор Л. Головницкий

а) окружность

б) треугольник

в) квадрат

**4. Рассмотрите картины известных художников и определите, чем выражен ритм в данных произведениях?**

*Э. Дега «Голубые танцовщицы»*



*И. Левитан «Большая вода»*



*К. Моне «Кувшинки»*

Ответ: \_\_\_\_\_

Ответ: \_\_\_\_\_

Ответ: \_\_\_\_\_

**5. Какой символ России присутствует в пейзаже? Дайте полный ответ. И. Грабарь «Рябинка»**

---

**6. Напишите название картины и её автора. Отметьте верное утверждение**



а) Алеша Попович сидит на белом коне,

б) Илья Муромец находится в центре слева от Ильи Муромца находится Добрыня Никитич, справа - Алеша Попович

в) В руках у Алеши Поповича гусли и копьё

**7. Прочитайте описание картины Ф. Решетникова и определите её название.**

На этой картине художник изобразил семью простых рабочих людей послевоенного времени, которые встречают двоечника. Многие школьники попадают в подобную ситуацию, когда получена плохая отметка, и о ней нужно сообщать родителям.

---

**8. Рассмотрите фото памятника и напишите, что бы рассказали уральские добровольцы танкового корпуса?**



*Памятник добровольцам-танкистам, скульптор Л.Н.Головницкий. Челябинск.*

---

---

---

---

---

**9. Выберите и отметьте термины, необходимые для составления орнамента.**

- а) симметрия
- в) палитра
- б) ритм
- г) раппорт

**Тест № 3.**

**«Каждый народ - художник».**

**1. Соотнесите термины и их понятия. Запишите в таблице ответа под цифрой термина букву его определения**

- 1. Фактура
- 2. Пропорции
- 3. Форма

- а) Определенные соотношения частей единого целого между собой и с целым.
- б) Очертание, наружный вид, контур предмета
- в) Характер поверхности художественного произведения, её обработки.

**2. Рассмотрите картину уральского художника Н. Корзняка «Уральских гор дыхание» и определите какие цвета преобладает в ней: тёплые или холодные.**



---

---

**3. В основе любой, созданной природой или руками человека формы лежат элементарные геометрические фигуры или тела. Укажите какую форму положил автор в основу своего произведения.**

*Памятник «Первая палатка» Магнитогорск, Автор Л. Головницкий*



Гравюра на стали Златоуст «Каменный цветок»



Жостово. Поднос.

Ответ: \_\_\_\_\_

Ответ: \_\_\_\_\_

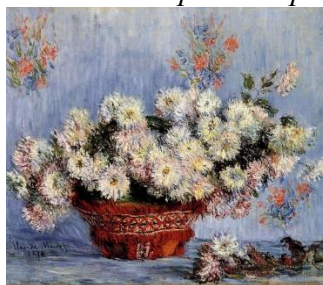
Ответ: \_\_\_\_\_

**4. Рассмотрите картины известных художников и определите, чем выражен ритм в данных произведениях?**

*А. Матисс «Танец»*



*И. Левитан. «Березовая роща»*



*К. Моне «Хризантемы»*

Ответ: \_\_\_\_\_

Ответ: \_\_\_\_\_

Ответ: \_\_\_\_\_

5. Какой символ России присутствует в пейзаже. И. Грабарь «Зимний



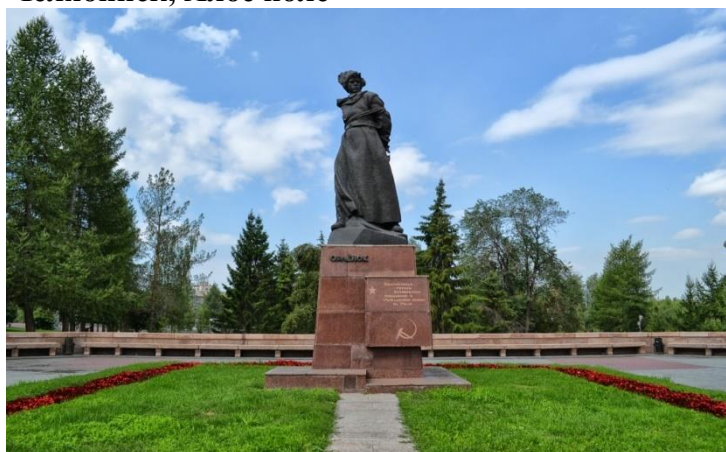
пейзаж»

---

6. Прочитайте описание картины Ван Рейн Рембранда и определите её название. Ушедший из дома сын после долгой разлуки возвращается домой в лохмотьях, несчастный и виноватый. Он падает на колени перед состарившимся отцом. В жесте склонившегося отца ласка. Золотые и красноватые оттенки цвета согревают картину внутренним теплом, мерцают и светятся. Всё замерло. И кажется, что совершается чудо, доброе волшебство встречи и всепрощения.

---

7. Рассмотрите фото памятника и напишите, что бы рассказал сверстникам юный герой Гражданской войны? Памятник «Орленок», скульптор Л.Н. Головницкий. Челябинск, Алое поле



---

---

---

---

---



---

---

---

**Тест № 4.**  
**«Искусство объединяет народы»**

**1. Так называли архитекторов в Древней Руси.**

- а) зодчий
- б) ваятель
- в) офеня
- г) коробейник

**2. Какой город Древней Руси называют матерью русских городов?**

- а) Новгород
- б) Киев
- в) Владимир
- г) Смоленск

**3. Один из известнейших музеев России, возникший как частное собрание императрицы Екатерины II в 1764 году.**

- а) Кунсткамера
- б) Третьяковская галерея
- в) Эрмитаж
- г) Русский музей

**4. Русский ученый, возродивший искусство мозаики.**

- а) Д.И. Виноградов
- б) М.В. Ломоносов
- в) В.М. Севергин
- г) А.К. Нартов

**5. Кто является автором иконы «Троица», написанной для иконостаса Троицкого собора?**

- а) Д. Черный
- б) А. Рублев
- в) Ф. Грек
- г) Прохор из Городца

**6. Основатель русского книгоиздания, первопечатник.**

- а) Ф. Скорина
- б) И. Федоров
- в) И. Гуттенберг
- г) Я. Мстиславец

**7. Кто из русских художников написал картину «Юный живописец» и, по сути дела, обессмертил свое имя?**

- а) М. Шибанов

- б) И. Фирсов
- в) И. Ерменев
- г) И. Танков

**8. Кто из русских художников-классицистов написал картины «Зевс и Фетида», «Владимир и Рогнеда», «Прощание Гектора с Андромахой»?**

- а) Г.И. Угрюмов
- б) Д.Г. Левицкий
- в) И.Н. Никитин
- г) А.П. Лосенко

**9. Рассматривая книгу «Свежий кавалер», в которой просматривается дерзкая насмешка не только над тупым и чванливым чиновником, но и над академическими традициями, великий К.П. Брюлов сказал автору: «Поздравляю вас, вы победили меня». К кому относились эти слова?**

- а) к В.В. Пукиреву
- б) к А.А. Агину
- в) к П.А. Федотову
- г) к Г.Г. Гагарину

**10. В каком жанре работали художники: И. Шишкин, И. Левитан, А. Саврасов, И. Айвазовский?**

- а) в жанре портрет
- б) в жанре натюрморт
- в) в жанре пейзаж
- г) в историческом жанре

**11. Назовите одного из наиболее популярных пейзажистов первой трети XIX в.; картины свои, пользовавшиеся наибольшим успехом, он повторял несколько раз из-за большого спроса у покупателей из разных стран.**

- а) А.Г. Венецианов
- б) С.Ф. Щедрин
- в) М.М. Иванов
- г) Е.Ф. Крендовский

**12. Назовите известного русского художника, автора картины «Девочка с персиками».**

- а) В. Серов
- б) В. Перов
- в) И. Крамской
- г) И. Репин

**13. Для каких целей возводили Архангельский собор Московского Кремля?**

- а) как усыпальницу московских государей
- б) как собор с трапезными палатами
- в) как собор для заседаний московского правительства
- г) как усыпальницу для верховного духовенства

**14. В память о каком историческом событии был возведен русскими зодчими Бармой и Постником собор Покрова на Рву (иначе храм Василия Блаженного) в Москве?**

- а) в память о взятии Астрахани
- б) в честь покорения Сибири
- в) в память о взятии Казани
- г) в память о взятии Полоцка

**15. Герой, убивающий змея, изображенный на московском гербе.**

- а) Дмитрий Пожарский
- б) Георгий Победоносец
- в) Юрий Долгорукий
- г) Козьма Минин

**16. Кто из знатных людей XVIII в. Был владельцем крупнейшего в России крепостного театра?**

- а) Я.П. Шаховский
- б) Н.П. Шереметев
- в) И.И. Шувалов
- г) А.Д. Шишков

**17. Кто из русских художников написал женский портрет, о котором спустя 200 лет восторженно высказался русский поэт Николай Заболоцкий: ...Ее глаза – как два тумана Полуулыбка, полуплач, Ее глаза – как два обмана, Покрытых мглою неудач... Чей это портрет? –**

- а) Д.М. Матвеев
- б) И.Н. Никитин
- в) И.П. Аргунов
- г) Ф.С. Рокотов

**18. Какого русского художника специалисты называют «антиподом» О.А. Кипренского, поскольку его картины показывают свободного, раскованного человека, а по своей форме они всегда простые, «домашние» («Портрет сына», «А.С. Пушкин», «Кружевница»)?**

- а) А.О. Орловского
- б) В.А. Тропинина
- в) Е.Ф. Крендовского
- г) Г.В. Сорока

**19. Кто из русских живописцев был одним из основоположников бытового жанра русской живописи?**

- а) Е.Ф. Крендовский
- б) А.Г. Венецианов
- в) Г.В. Сорока
- г) П.А. Федотов

**20. На картине какого русского живописца мы видим, как происходило похищение Европы?**

- а) С.В. Иванова
- б) В.А. Серова
- в) К.А. Коровина
- г) М.В. Нестерова

### Тестовая работа за 1 полугодие.

**1. Кто из этих художников известен как пейзажист?**

- а) И. Шишкин б) И. Левитан в) Сальвадор Дали г) В. Кандинский

**2. Как называется произведение художника, посвященное изображению человека или группы людей?**

- а) гравюра б) пейзаж в) натюрморт г) портрет

**3. Как называют изображение лица человека, обращенное к зрителю?**

- а) в фас б) в профиль в) в три четверти

**4. Какой народный промысел сложился в 18-19 веке в Городец?**

- а) резьба б) ковка в) глиняная игрушка г) роспись

**5. Какие фигуры являются традиционными для городецкой росписи?**

- а) коня б) рыбы в) птицы г) человека

**6. Какие из предложенных пар цветов называются контрастными?**

- а) оранжевый - синий б) красный - желтый в) зеленый - синий г) красный - розовый

### Итоговая тестовая работа за 4 класс

**А 1. Какой вид искусства, из перечисленных ниже, относится к пространственной группе искусств?**

- 1) живопись;  
2) театр;  
3) кино;  
4) музыка;

**А 2. Какие цвета нужно смешать, чтобы получить серый цвет?**

- 1) жёлтый + синий =  
2) красный + жёлтый =  
3) белый + чёрный =  
4) белый + красный =

**А 3. Какой цвет получится, если к жёлтому цвету добавить красный?**

- 1) серый;  
2) оранжевый;  
3) фиолетовый;  
4) зелёный;

**А 4. Кто написал картину « Утро в сосновом лесу »?**



- 1) Левитан И. И.  
2) Шишкин И. И.  
3) Айвазовский И. К.  
4) Васнецов В. М.

**А 5. Какое, из перечисленных строений, не является старинной деревенской постройкой?**

- 1) амбар;  
2) баня;  
3) сарай;  
4) гараж;

**А 6. Какой, из ниже перечисленных городов не является древнерусским городом?**

- 1) Новгород;  
2) Псков;  
3) Суздаль;  
4) Сафоново;

**А 7. Декоративная композиция (в окне, двери) из цветного стекла или другого материала пропускающего свет называется ----**

- 1) мозаика;
- 2) фреска;
- 3) панно;
- 4) витраж;

**А 8. Какую страну называют - « Страна восходящего солнца»?**

- 1) Китай;
- 2) Япония;
- 3) Россия;
- 4) Франция;

**А 9) Как называется национальная одежда японок?**

- 1) сарафан;
- 2) халат;
- 3) сари;
- 4) кимоно;

**А 10. Что лежит, согласно преданию, в основе названия классического греческого орнамента « меандр»?**



- 1) название реки;
- 2) название горы;
- 3) название острова;
- 4) название озера;

**А 11. В каком городе находится Государственная Третьяковская галерея?**

- 1) г. Санкт – Петербург;
- 2) г. Москва;
- 3) г. Смоленск;
- 4) г. Сафоново;

**А 12. Что не является элементом архитектуры?**

- 1) арка;
- 2) свод;
- 3) купол;
- 4) икона;

**В 1. Установи взаимосвязь между названием жилища и его определением.**

Название жилища	Определение
1) Изба	А) Переносное жилище некоторых народов севера, покрытое оленьими шкурами;
2) Юрта	Б) Отапливаемый жилой деревянный крестьянский дом.
3) Сакля	В) Переносное жилище степных кочевых народов.
4) Яранга	Г) Тип жилища у горцев Кавказа с каменными, глинобитными или саманными стенами и плоской крышей.

**В 2. Что из ниже перечисленного относится к художественным материалам?**

( отметьте все верные ответы)

- 1) акварельные краски;
- 2) цветные карандаши;
- 3) простой карандаш;
- 4) восковые мелки;

- 5) кисти;
- 6) молоток;
- 7) пенал;

**В 3. Установи взаимосвязь между известными архитектурными сооружениями и их местонахождением.**

<b>Архитектурное сооружение</b>	<b>Местонахождение.</b>
1) Храм Парфенон.	А) Россия (г. Москва)
2) Колокольня Ивана Великого.	Б) Греция (г. Афины)
3) Медресе Улугбека.	В) Франция (г. Париж)
4) Собор Парижской Богоматери.	Г) Узбекистан (г. Самарканд)